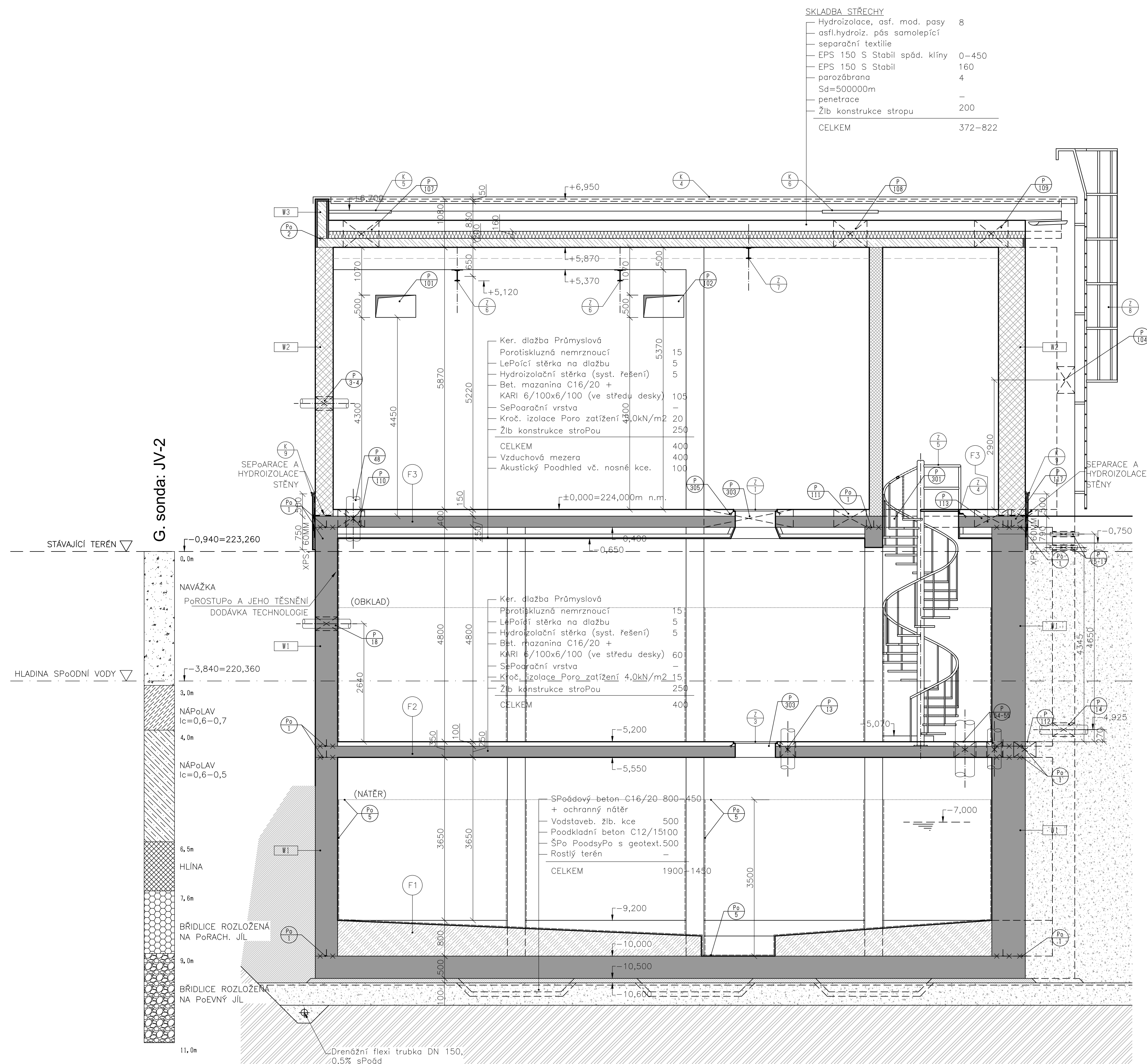










SO 01 - ŘEZ A-A, M1:50




<u>SKLADBA STŘECHY</u>	
— hydroizolace, asf. mod. posy	8
— asf.hydroiz. pás samolepicí	
— separační textilie	
— EPS 150 S Stabil spád. klíny	0–450
— EPS 150 S Stabil	160
— parozábrana	4
— Sd=500000m	
— penetrace	—
— Žib konstrukce stropu	200
CELKEM	372–822

LEGENDA MATERIÁLŮ:

	Vodotěsněný beton: 30/37-XA1(CZ)-C1 0,20-Dmax22-S3, max. průřez 50mm dle ČSN EN 12390-8
	Žlb konstrukce: C30/37-XC2(CZ)-C1 0,20-Dmax22-S3
	KERAMICKÁ TVÁRNIČE 40 P+D, P10, NA MALTU M10
	KERAMICKÁ TVÁRNIČE 30 P+D, P10, NA MALTU M10
	Výplňový beton C 16/20
	Podkladní beton C12/15
	ŠP zúsp / podsp
	Rostlý terén

  TĚSNĚNÁ PRACOVNÍ SPÁRA

 NETEŠNĚNÁ PRACOVNÍ SPÁRA

POZNÁMKY:

VÝPISY PRVKŮ (ZÁMEČNICKÝCH VÝROBKŮ, PODROBNOSTÍ, KLEMPÍŘSKÝCH VÝROBKŮ) JSOU SOUČÁSTÍ SAMOTNÉ PŘÍLOHY P.D.

Rev. C			
Rev. B			
Rev. A			
Index:	Datum:	Změny:	Vypracoval:

k.ú. Vinoř [782378]

Souřadnicový systém JTSK, výškový systém Bpv

 <b>PROJEKTOVÁ A INŽENÝRSKÁ A.S.</b>	Sokolovská 16/45A, 186 00 Praha 8 - Karlín tel. +420 221 873 111, fax: +420 221 873 247		www.d-plus.cz d-plus@d-plus.cz	
	Hlavní inženýr projektu: Ing. Viktor MICHAL	Zodp. projektant: Ing. Viktor NÝČ	Vypracoval: Ing. Jilí Čtveráček	
MÚ (OÚ): Městská část Praha - Vinohř	Kraj: Hlavní město Praha	Datum:	02/2025	
Investor: Hlavní město Praha, zastoupené PVS a.s.	Stupeň:		DPS	
Zakázka:  <b>Stavba č. 3145 TV Vinohř, etapa 0012 - ČOV Vinohř</b>  D.1 Dokumentace stavebního nebo inženýrského objektu D.1.1 Architektonicko-stavební část	Číslo zakázky:		4047/2/2024	
	Měřítko:		1:50	
	Počet formátů A4:		8x A4	Č. kopie:
	Obsah: SO 01 VSTUPNÍ ČERPAČ STANICE, HRUBÉ PŘEDČIŠTĚNÍ <b>ŘEZ A-A</b>	Číslo přílohy:		
		D.1.1.01.05		